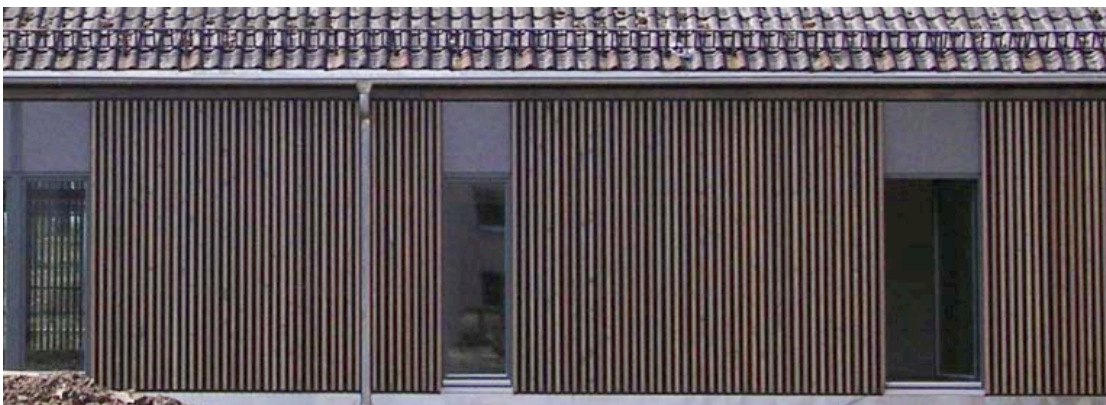
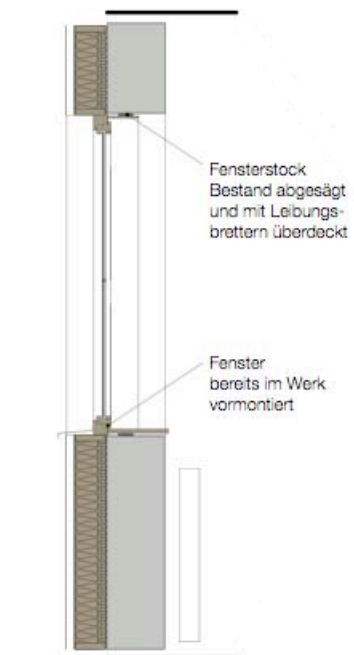




Ansicht Südseite



Ansicht Ostseite Nebenbau



Schematischer Fassadenschnitt

Fassadensanierung mit vorgefertigten Elementen, Parkgelände Mietraching, Bad Aibling

Leistungsphase 1 - 5
2008

Im Zuge der Umwandlung eines Kasernengebäudes in Wohnungen wurde auch dessen Fassade saniert.

Hierfür wurde ein System entwickelt, bei dem die Fassade in Form von Holz-Elementen im Werk vorgefertigt wird. Mit fertigen Oberflächen und schon eingebauten Fenstern wurden die Elemente auf die Baustelle geliefert.

Die Montage erfolgte dann mittels Kran innerhalb weniger Tage. Da auf diese Weise die Beeinträchtigung der Nutzer erheblich minimiert wird, sollen bei folgenden Projekten mit diesem System auch Sanierungen im bewohnten Zustand durchgeführt werden.

Neben der Südseite des Hauptbaus wurde auch ein eingeschossiger Nebenbau mit dem System saniert. Anstelle der Holzschalung wurde hier eine Fassade aus vertikalen Holzleisten ausgeführt.

An der Nordseite des Hauptbaus wurde eine Putzfassade realisiert.



Montage Fassadenelemente



Ansicht Putzfassade Nordseite