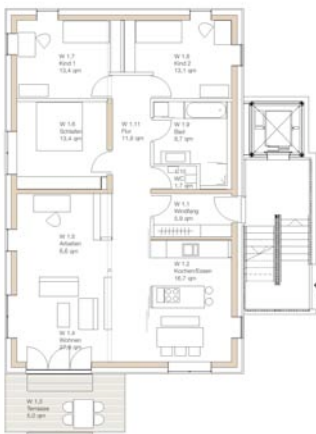




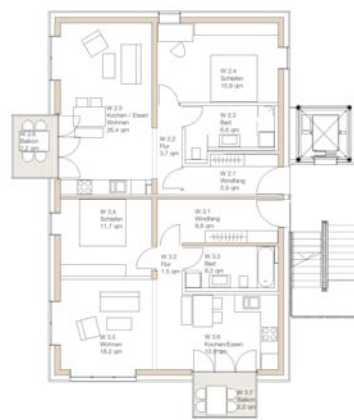
Fotos West- / Südseite



Schnitt



Grundriss EG
4-Zimmer-Wohnung



Grundriss 1. OG
2-Zimmer-Wohnungen



Lageplan

Viergeschossiger Wohnungsbau in Holzbauweise, Bad Aibling

Leistungsphase 1 - 5
08 / 2009 - 04 / 2010

Der vierstöckige Geschosswohnungsbau mit sechs Wohnungen ist das erste realisierte Gebäude eines Forschungsprojektes:

Ziel der durch die DBU geförderten Forschung ist die Entwicklung eines Bausystems, mit dem die Realisierung von bis zu achtstöckigen Geschosswohnungsbauten in Holzbauweise möglich ist.

Neben der Schonung der Ressourcen durch die Verwendung von Holz als wesentlichen Baustoff steht der sehr hohe Vorfertigungsgrad im Vordergrund, der eine erhebliche Verkürzung der Bauzeit ermöglicht.

Wesentliche Aspekte, die umgesetzt werden, sind:

- Verwendung von Massivholzdecken und Massivholzwänden
- sichtbare Holzoberflächen der Deckenunterseiten
- in sich selbst ausgesteifte Holzkonstruktion ohne Betonbeuteile
- Fassadenbekleidung aus Holz
- Balkone aus Holz
- Aufzugturm aus Holz
- Integration der HLSE-Installation in Decken und Wände
- Erfüllung der erhöhten Schallschutzanforderungen nach VDI 4100

Das erste realisierte Gebäude wird als Punkthaus mit außenliegender Treppe und Aufzugturm ausgeführt. Auf diese Weise profitieren alle Wohnungen von dem an diesem Standort in alle Richtungen attraktiven Ausblick.

Bei folgenden Projekten sollen auch andere Geschosswohnungstypen wie Zwei- und Dreispänner mit innenliegendem Treppenhaus realisiert werden.