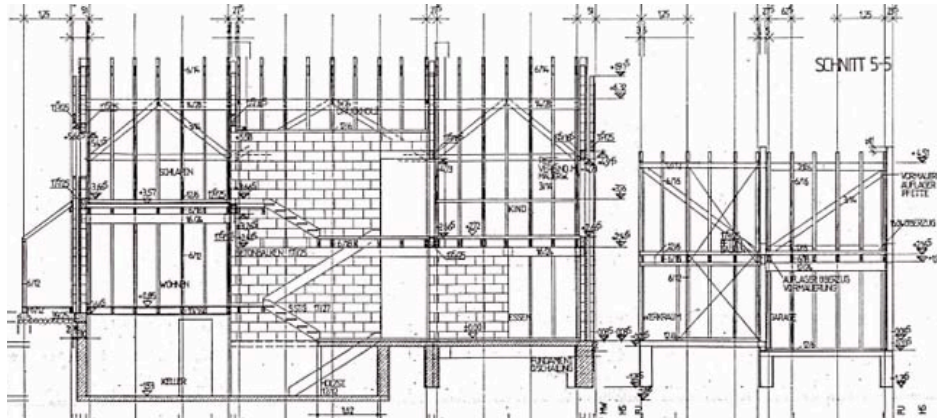
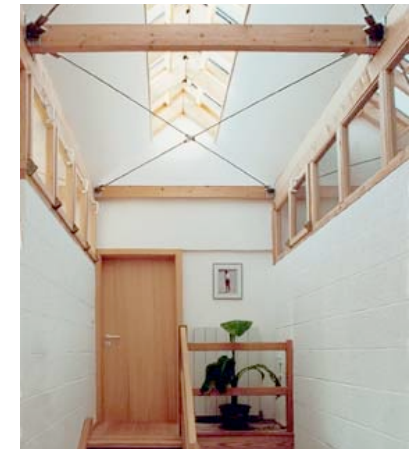


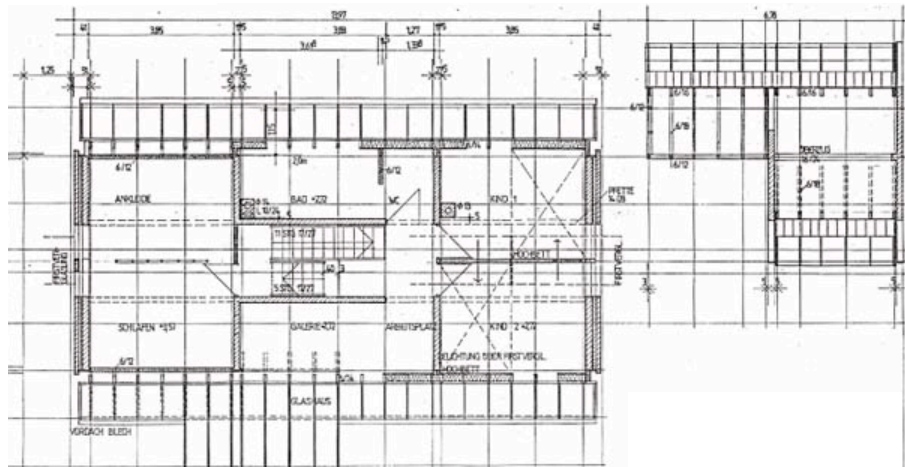
Holzhaus in Thalmassing / Regensburg
Verkleinerungen im Maßstab 1/200

Wohnhaus - geplant und gebaut zusammen mit einem Studienkollegen

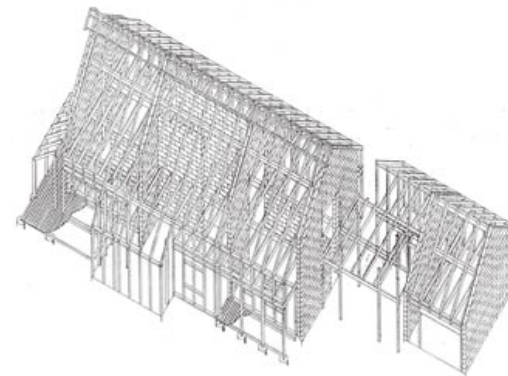
Planungsphasen:
Entwurf, Eingabe, Werkplanung Ausschreibung, Bauleitung - 1986



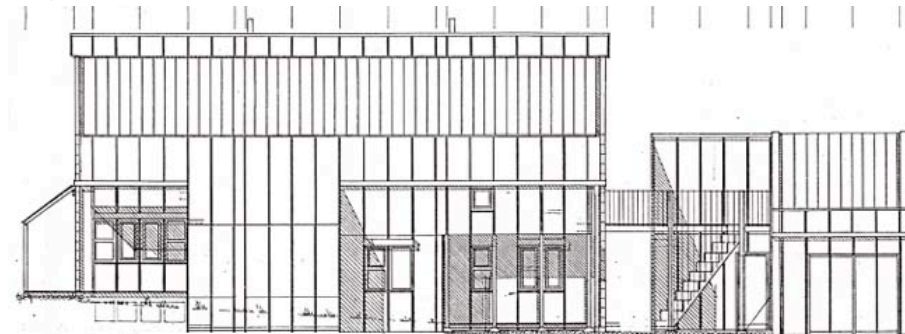
Schnitt



Obergeschoss



Isometrie



Ansicht von Süden



Ansicht von Osten